

EXCURSIÓN A GIJÓN

6º DE PRIMARIA

An aerial photograph of a botanical garden. The garden is lush with greenery, featuring a large, intricate maze made of hedges on the right side. A pond with a wooden bridge is visible on the left. In the background, there are rows of greenhouses and a parking lot. The overall scene is vibrant and well-maintained.

JARDÍN BOTÁNICO







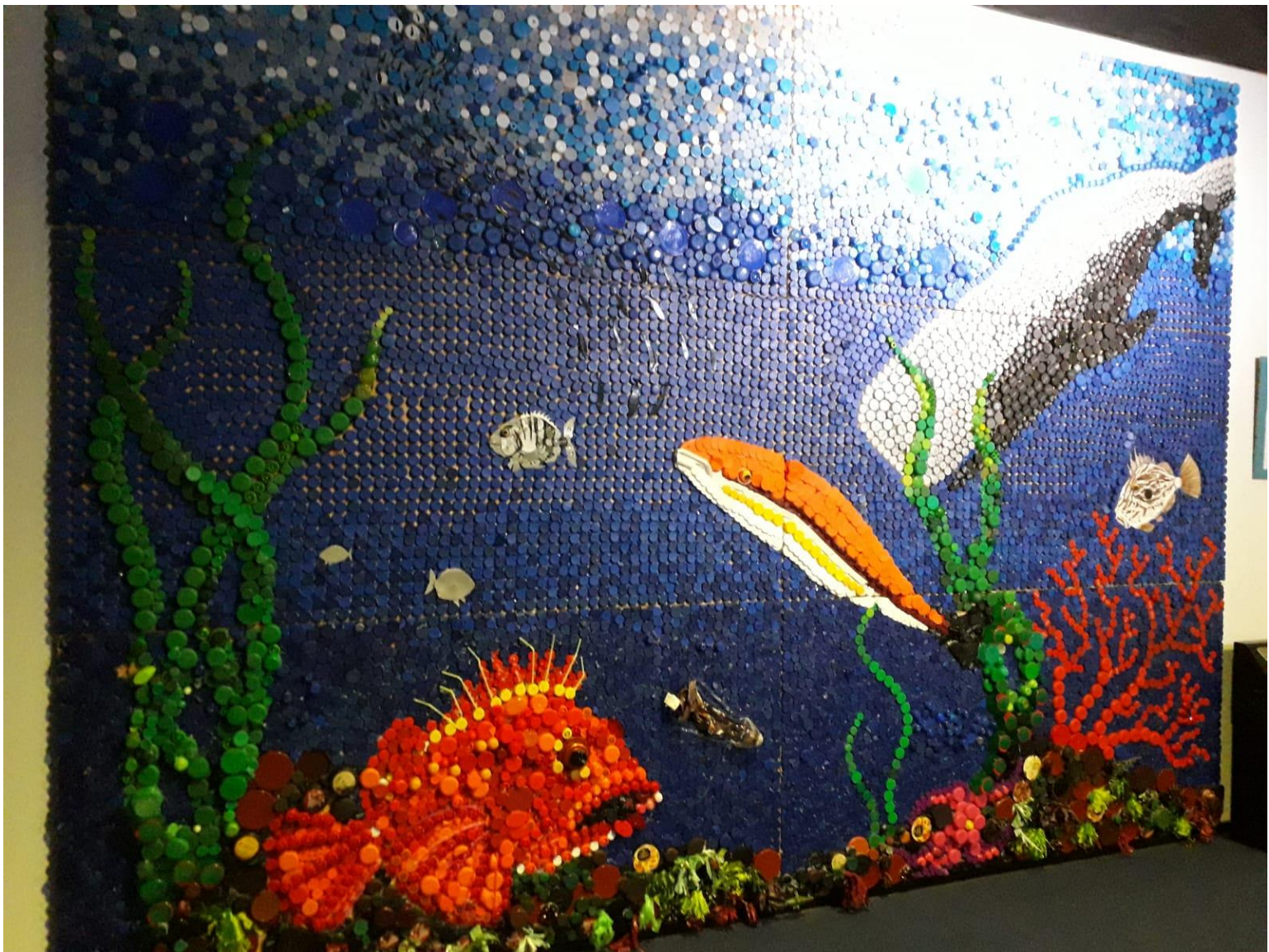












¿Un huevo rectangular? Los huevos de raya
y pintarroja, son rectangulares

*A rectangular egg? YES small-spotted catsharks
and rays, lay rectangular eggs*







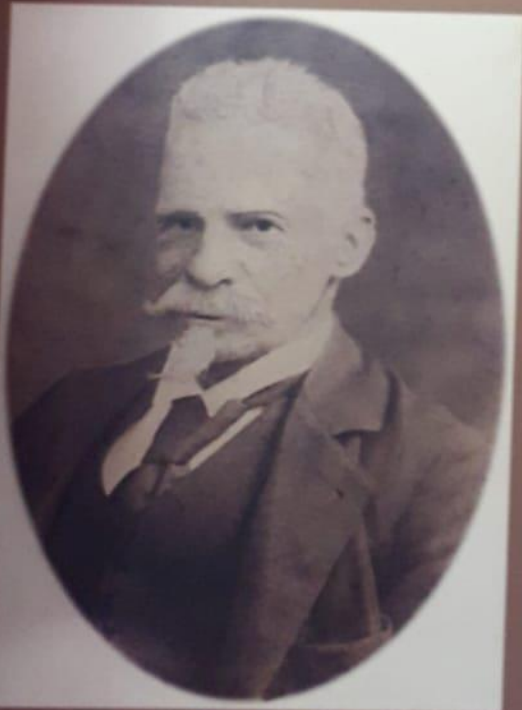


El Promotor

Florencio Valdés Menéndez formaba parte de la emergente burguesía industrial gijonesa de la segunda mitad del siglo XIX. Participó, hasta su muerte en 1910, en diversas sociedades y empresas. Su vinculación republicana, el matrimonio con la hija de Anselmo Cifuentes - fundador del diario *El Comercio y la Fábrica de Vidrios de Gijón*- y su activa oposición a la puesta en marcha del puerto de *El Musel*, lo retratan como una persona de gran actividad social.

The Promoter

Florencio Valdés Menéndez was part of the emerging Gijón industrial bourgeoisie of the second half of the XIX century. He participated in various societies and companies until his death in 1910. His Republican ties, his marriage to the daughter of Anselmo Cifuentes, (founder of the *El Comercio* newspaper and the *Fábrica de Vidrios de Gijón*; the glass factory in Gijón;) and his active opposition to the launch of the *El Musel* port, has portrayed him as a person of great social activity.



Florencio Valdés Menéndez
Florencio Valdés Menéndez











Gijón



FISIOLÓGIA

LOS DIENTES: ARMAS LETALES

Las especies que consumen invertebrados con caparazón, o los mordeduras de insectos, poseen y utilizan para agarrar a sus presas. Los dientes triangulares y afilados en los molaresiformes en la parte posterior para triturar los trozos pequeños los grandes peces y rayados. Los tiburones tienen un pedazo de grasa de hasta 10 kg del cuerpo de una ballena de un solo mordisco.

Otros ejemplos como el tiburón el tiburón tigre tienen dientes largos y afilados, en forma de aguja, utilizados para agarrar con facilidad grandes presas en el mar abierto.

Los tiburones muertos también captan presas a los fondos arenosos, en busca de presas y otros peces que están enterrados. Con su cabeza "cañón" a las presas en el fondo para devorarlas.

IDENTIFICACIÓN Y CLASIFICACIÓN DE TIBURONES Y RAYAS

ACUARIO DE GIJÓN

Los tiburones se clasifican en dos grupos principales: los tiburones de agua dulce y los tiburones de agua salada. Los tiburones de agua dulce son más pequeños y se encuentran en ríos y lagos. Los tiburones de agua salada son más grandes y se encuentran en el océano. Los tiburones se clasifican en varios grupos basados en sus características físicas y biológicas. Los tiburones de agua dulce pertenecen a los grupos Carcariniformes y Orectolobiformes. Los tiburones de agua salada pertenecen a los grupos Escualiformes, Carcariniformes, Lamniformes y Orectolobiformes. Los rayos se clasifican en varios grupos basados en sus características físicas y biológicas. Los rayos pertenecen a los grupos Heterodontiformes, Pristiformes, Rhinobatiformes, Torpediniformes, Rajiformes y Placodiformes.



ENTORNO CANTÁBRICO
CANTABRIAN ENVIRONMENT

FACTORIA VEGETAL
PLANT FACTORY

JARDÍN DE LA ISLA
"LA ISLA" GARDEN

ITINERARIO ATLÁNTICO
ATLANTIC ROUTE

EL BOSQUE DE LOS NIÑOS
THE KIDS FOREST

ÁREA DE PRESENTACIÓN
INTRODUCTORY AREA

VD. ESTÁ AQUÍ
YOU ARE HERE

LABERINTO
MAIZE

Jardín Botánico Atlántico



- APARCAMIENTO PARKING LOT
- APARCAMIENTO DISCAPACITADOS DISABLED PARKING LOT
- APARCAMIENTO BICICLETAS BICYCLE PARKING LOT
- PARADA DE AUTOBUS BUS STOP
- BANDAS BENCHES
- CAFETERÍA CAFE
- SALA DE PROYECCIÓN SCREENING ROOM
- TIENDA DE REGALOS GIFT SHOP

- TIENDA DE PLANTAS PLANT SHOP
- MUSEOS MUSEUMS
- EXPOSICIÓN "EL PLANETA VERDE" "OUR GREEN PLANET" EXHIBITION
- FUENTE FOUNTAIN
- PASO DE LAS HESPERIDES BELLY PATH OF THE HESPERIDES
- PASO DE FLORENCIO VALDÉS BELLY PATH OF FLORENCIO VALDÉS
- MERENDERO PICNIC AREA
- ARROYO PENAFRANCIA PENAFRANCIA STREAM

ENTORNO CANTÁBRICO
CANTABRIAN ENVIRONMENT

- 1 BOSQUES FORESTS
- 2 MATORRALES SCRUBS
- 3 PRADOS MEADOWS
- 4 PLANTAS ANFIBIAS Y ACUÁTICAS AQUATIC AND AMPHIBIAN PLANTS
- 5 HELECHOS CANTABRIAN FERNS
- 6 ARENALES COSTEROS COASTAL SWALS
- 7 MARSISAS SALT MARSHES
- 8 TURBERRAS Y TREMEDALES MIRE
- 9 ALTA MONTAÑA HIGH MOUNTAINS
- 10 CHARCAS Y LAGUNAS PONDS
- 11 ACANTILLADOS COSTEROS COASTAL CLIFFS
- 12 BARRAS, ENDEMICAS Y AMENAZADAS MARSH, ENDEMIC AND THREATENED PLANTS

FACTORIA VEGETAL
PLANT FACTORY

- 1 FRUTALES DEL NUEVO MUNDO NEW WORLD FRUIT PLANTS
- 2 FRUTALES DEL VIEJO MUNDO OLD WORLD FRUIT PLANTS
- 3 HIERBAS Y SIMPLES PRESERVED HERBS
- 4 PLANTAS DEL NUEVO MUNDO NEW WORLD VEGETABLE PLANTS
- 5 HUERTOS DEL VIEJO MUNDO OLD WORLD VEGETABLE PLANTS
- 6 PLANTAS INDESEADAS UNWANTED PLANTS

JARDÍN DE LA ISLA
"LA ISLA" GARDEN

- 1 ARBUSTOS ORNAMENTALES ORNAMENTAL SHRUBS
- 2 PLANTAS PERENNES DE SOMBRA PERENNIAL SHADE PLANTS
- 3 PLANTAS ACUÁTICAS ORNAMENTALES ORNAMENTAL AQUATIC PLANTS
- 4 PLANTAS ORIENTALES ORIENTAL PLANTS
- 5 CAMELIAS Y OTRAS LENOSAS ACIDÓFILAS CAMELLIAS AND OTHER WOODY ACIDOPHILUS PLANTS
- 6 ROCALLAS ROCK GARDENS
- 7 BULBOSAS BULBS
- 8 TOPARIAS TOPHES
- 9 BONSAIS BONSAI TREES

ITINERARIO ATLÁNTICO
ATLANTIC ROUTE

- 1 BIOMA TEMPLADO EUROPEO EUROPEAN TEMPERATE BIOME
- 2 BIOMA BOREAL EUROPEO EUROPEAN BOREAL BIOME
- 3 BIOMA BOREAL AMERICANO AMERICAN BOREAL BIOME
- 4 FUTUROS BIOMAS FUTURE BIOMES

Jardín Botánico Atlántico

























